

Mastercam 2024 HIGHLIGHTS



Produktivität | Leistung | Fortschritt

TOP-TEN-FUNKTIONEN 2024

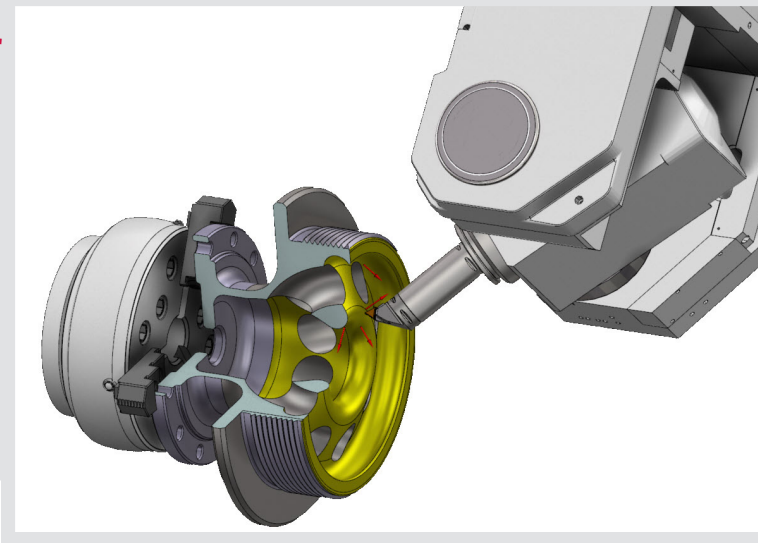
Entdecken Sie die neuen Mastercam-Funktionen, auf die Sie gewartet haben! In dieser Broschüre werden einige der wichtigsten Verbesserungen der Produktreihe vorgestellt, mit denen Sie Ihre Produktivität und Rentabilität steigern können. Aber das ist nicht alles, was Mastercam 2024 zu bieten hat. Besuchen Sie [whatsnew.mastercam.com](https://www.mastercam.com), um alles zu sehen, was die neueste bahnbrechende Ausführung von Mastercam zu bieten hat.

1

Verbesserungen der B-Achsen-Kontur

Produktivität | Mill-Turn

Der Funktion B-Achsen Konturdrehen wurden drei wesentliche Verbesserungen hinzugefügt: Die Werkzeugachsenvektoren können einfach manuell angepasst werden. Der nutzbare Bereich der Schneidkante ist nun bestimmbar. Das Rohteil kann manipuliert werden. Dies sorgt für eine viel bessere Kontrolle und ein besseres Verständnis der Bewegung des Schwenkkopfs innerhalb der Operation.

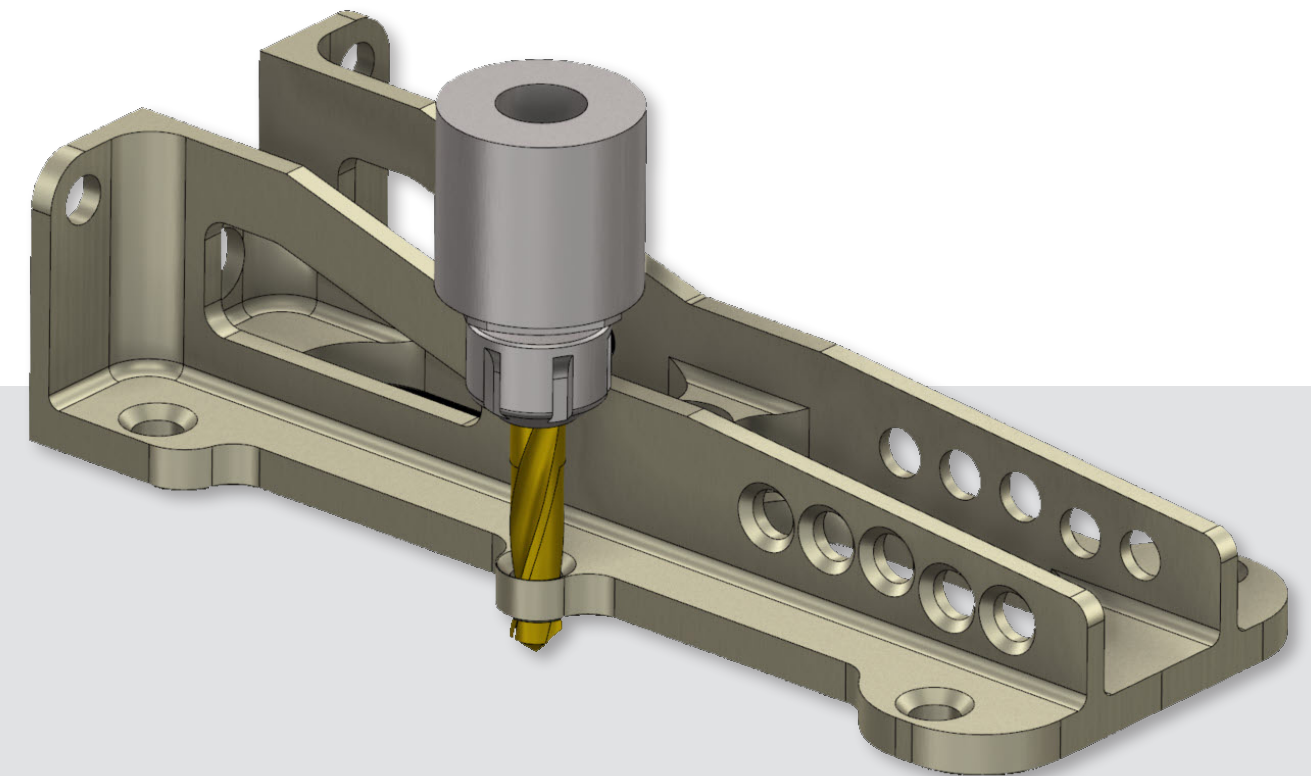
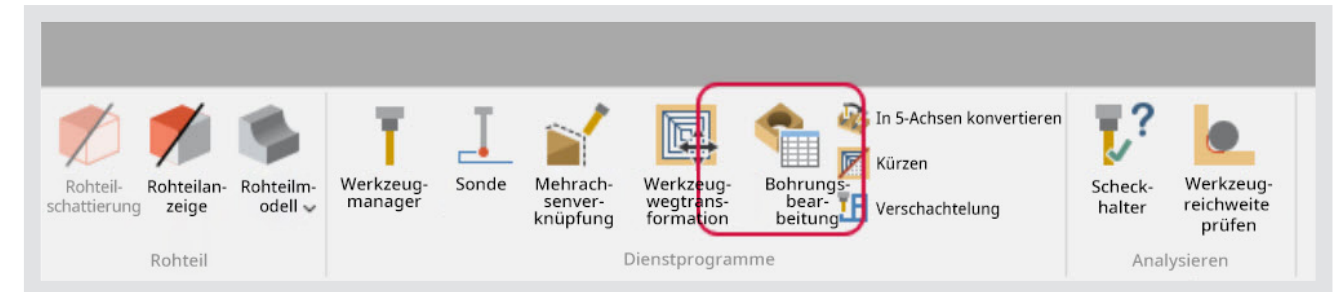
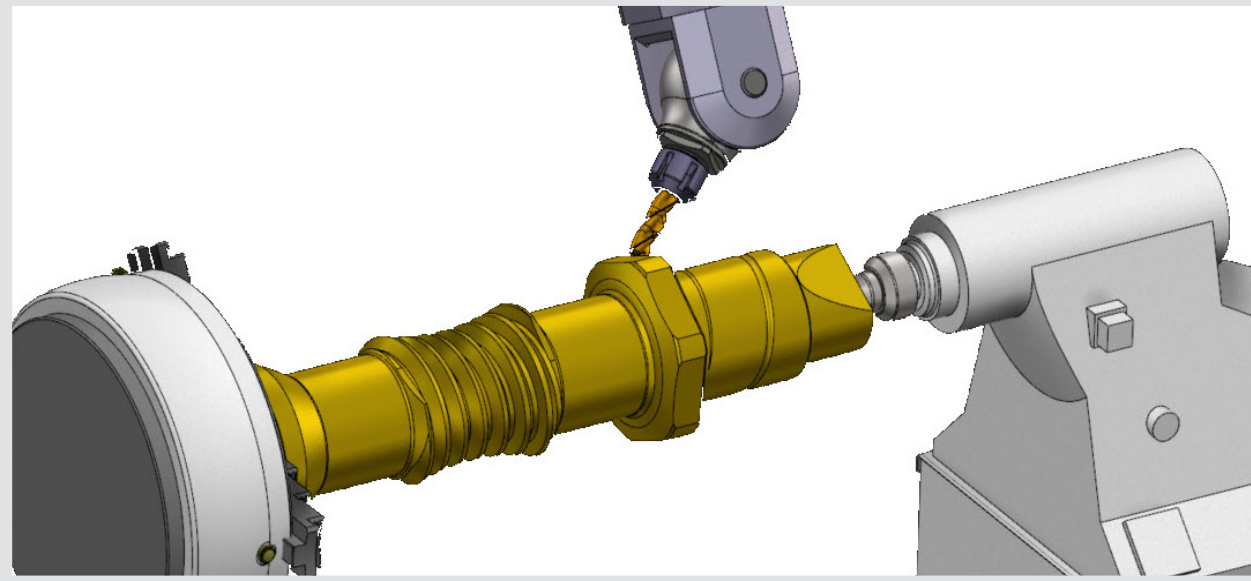


2

Winkelköpfe am Werkzeugrevolver

Leistung | Mill-Turn

Mastercam unterstützt nun am Werkzeugrevolver montierte abgewinkelte Fräsköpfe, die bei Fräs-/Dreh-Bearbeitungen verwendet werden können. Auf diese Weise können Sie angestellte Flächen/Ebenen bearbeiten. Profitieren Sie mit dem Mill-Turn-Produkt von einer höheren Produktivität und verbesserter Benutzerfreundlichkeit bei Fräs- und Drehvorgängen.



Verbesserungen bei der Bohrungsbearbeitung

Fortschritt | Fräsen, Router

Der Werkzeugweg „Bohrungsbearbeitung“ wendet die vorher definierte Prozesse auf die Solid-Bohrungen eines Teils an, die aus einer integrierten Funktionsbibliothek für eine oder mehrere Bohrungsoperationen bestehen. Die Möglichkeit, anwendbare Prozesse in die Arbeitsteildatei zu importieren, spart Zeit und Geld, während die Konsistenz in Ihrem Prozess gewahrt bleibt.

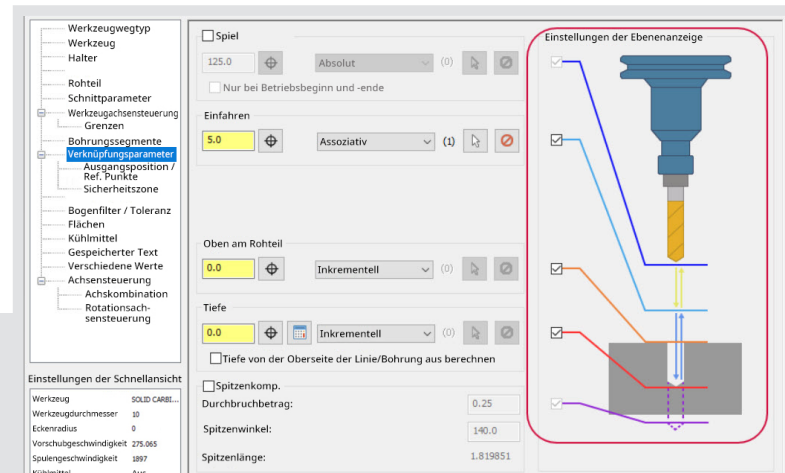
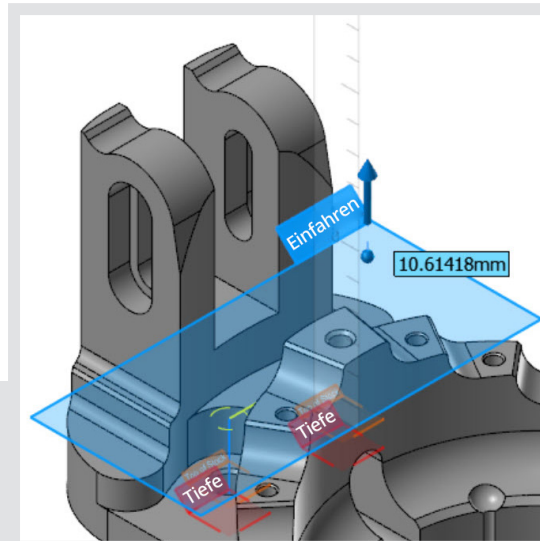
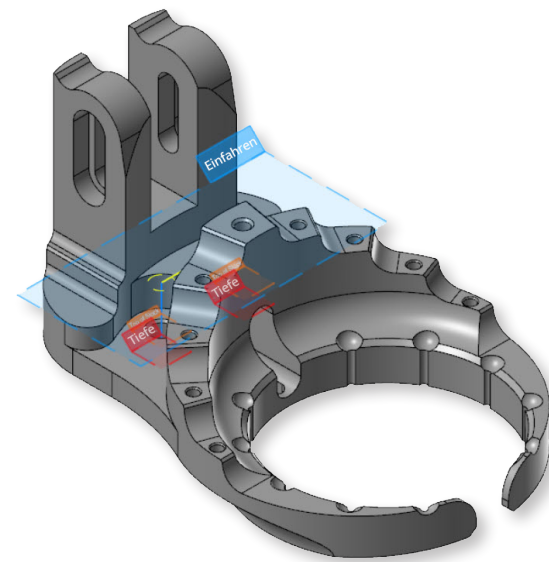
3

4

Verbesserungen beim Bohren

Produktivität | Fräsen, Router, Mehrachsen, Mill-Turn

Die Schaltfläche „Grafikelemente anzeigen“ wurde zu den Dialogfeldern für Bohr- und Mehrachsoperationen hinzugefügt. Diese Schaltfläche ermöglicht es dem Benutzer, je nach Werkzeugwegtyp grafische Elemente, wie z. B. ausgewählte Geometriefarben und grafische Ebenen, ein- oder auszublenden. Dies ermöglicht eine individuellere Steuerung von Bohrung zu Bohrung oder über den gesamten Bohrwerkzeugweg.

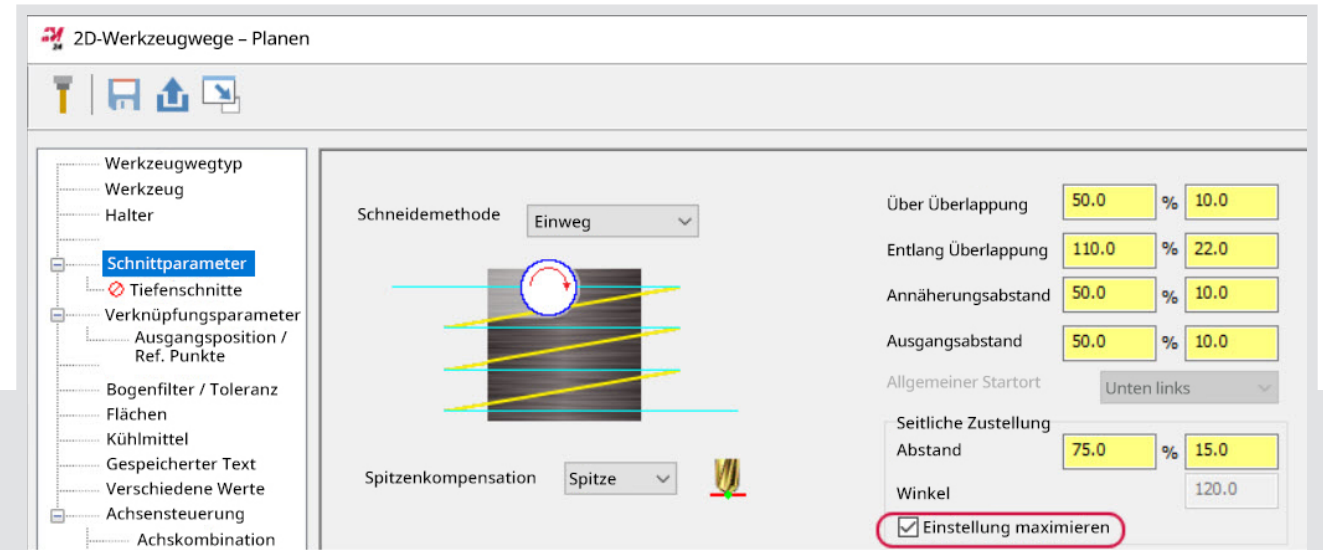


6

Dynamic Motion - „Einstellung maximieren“

Produktivität | Fräsen

Die Werkzeugwege „Dynamic Mill“, „Face“ und „Dynamic OptiRough“ enthalten jetzt die neue Option „Einstellung maximieren“ auf der Seite „Schnittparameter“. Beim Anwählen dieser Option ist die Anfahrbewegung aggressiver und die maximale seitliche Zustellung wird schneller erreicht. Dies trägt dazu bei, die Lebensdauer des Werkzeugs zu verlängern und Vibrationen zu reduzieren.

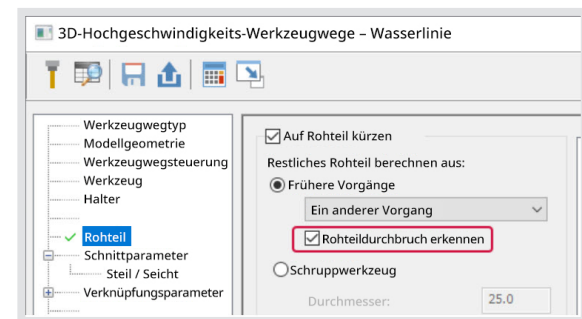
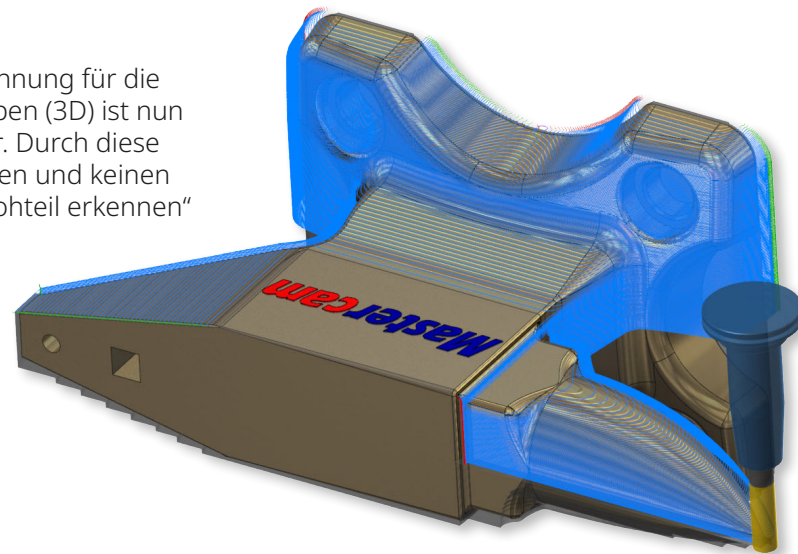


5

Z Konstant/Waterline - Hinterschnitte erkennen, Teilschnitte hinzufügen

Leistung | Fräsen

Die in Mastercam 2023 eingeführte Hinterschnitterkennung für die Operationen Dynamic OptiRough und Flächenschruppen (3D) ist nun auch in der Operation Z Konstant/Waterline verfügbar. Durch diese Erkennung kommt es zu optimierteren Werkzeugwegen und keinen Luftschnitten. Diese Option wurde von „Unterschnittrohteil erkennen“ in „Rohteildurchbruch erkennen“ umbenannt.

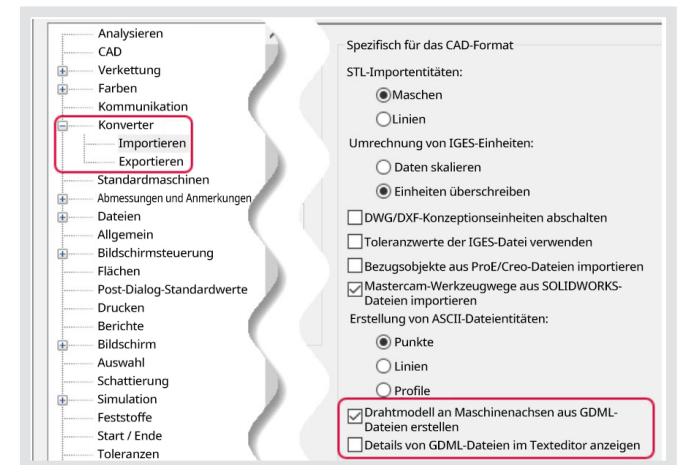


7

Speichern/Laden der Werkzeugweg-Standardliste

Produktivität | Allgemein, Systeme

Durch diese Verbesserung beim Speichern und Laden von Standardeinstellungen kann ein Benutzer einzelne Dateien und Vorgänge zum Laden bzw. Speichern angeben. Der Benutzer kann schnell zwischen verschiedenen Standardeinstellungen für verschiedene Bearbeitungsanforderungen wechseln oder Technologiedaten von Datei zu Datei übertragen. Dies führt zu Zeiteinsparungen, einer verbesserten Benutzerfreundlichkeit und einer deutlich besseren Funktionalität.

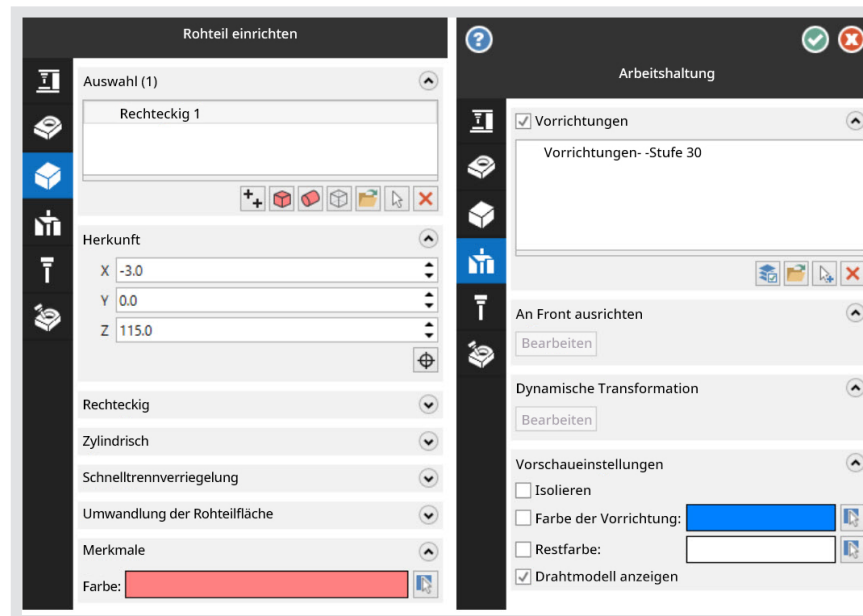
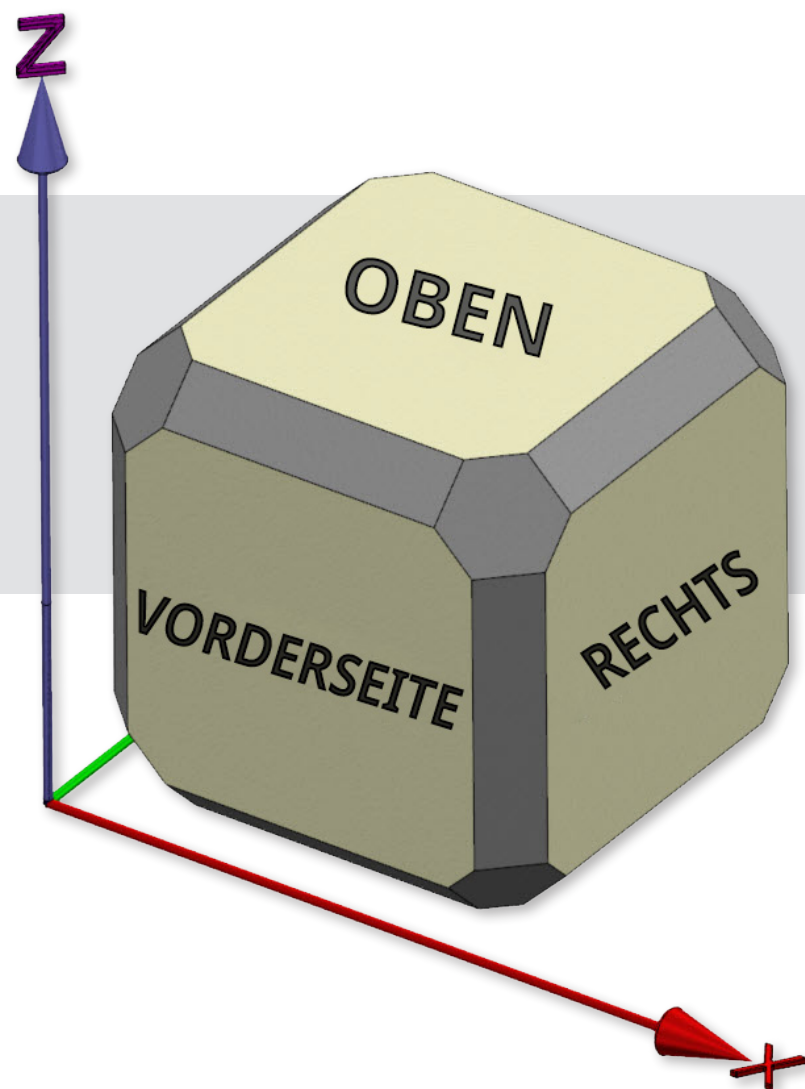


8

Gview Cube - Neue On-Screen-Gnomon-

Produktivität | Allgemein, Systeme

Das traditionelle Achskreuz im Eck links unten wurde von Mastercam durch den neuen Gview Würfel erweitert. Dieser kleine Würfel gibt einem eine gute visuelle Unterstützung, in welcher Ansicht man sich gerade befindet. Durch Anklicken der einzelnen Würfelflächen kann man zwischen den verschiedenen Ansichten in Bezug zum WCS wechseln.

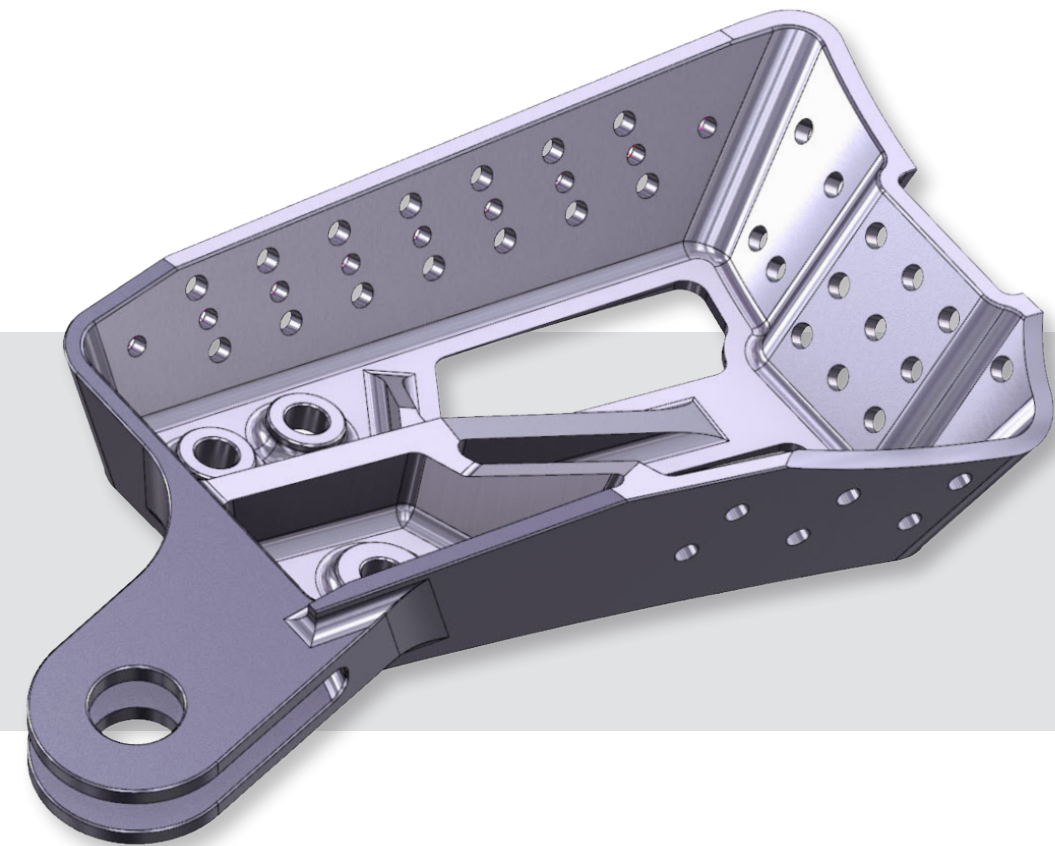


Mehr Optionen in der Rohmaterialdefinition

Produktivität | Allgemein, Systeme

Drei neue, einfachere und intuitivere Auswahlmethoden wurden hinzugefügt. Das Rohmaterial wird über zwei Eckpunkte definiert. Ein Rechteck oder Zylinder kann ausgewählt werden. Diese neuen Funktionen vereinfachen die ersten Schritte der Rohmaterialdefinition und beschleunigen somit den Prozess.

9



10

Designoptimierung von Bohrungen

Produktivität | Allgemein, Systeme

Beim Erstellen von Bohrungen mithilfe des Bohrungsmanagers kann man nun die obere und untere Kante gleich mit der gewünschten Kantenbearbeitung versehen. Die Richtung bei Durchgangsbohrungen kann nun einfach umgekehrt werden. Dies bedeutet mehr Flexibilität, weniger Klicks und Zeiteinsparungen beim Erstellen von Geometrien für Bohrvorgänge.

ES IST IHRE ENTSCHEIDUNG

Wenn Sie sich für Mastercam entscheiden, erhalten Sie mehr als nur eine Lizenz zum Ausführen von CAD/CAM Software. Sie sichern sich flexible Optionen, um Ihr Geschäft und Ihre Produktionsabläufe zu stärken – mit dem Mehrwert von werkstatterprobter Technologie, reaktionsschnellem Support und einer Stimme, die zukünftige CAD/CAM-Entwicklungen lenkt.

WENN SIE EINE FERTIGUNGSLÖSUNG WÜNSCHEN, DIE ZU IHNEN PASST, WÄHLEN SIE MASTERCAM.



Bewährte Software und das weltweit größte CAM-Netzwerk geben Ihnen die Möglichkeit, Ihre Fertigung in einem für Sie geeigneten Tempo voranzutreiben.



auf Mastercam mit stetigen, vorhersehbaren Zahlungen. Eine unbefristete Lizenz ist verfügbar, um Mastercam im Laufe der Zeit zu einem niedrigeren Preis zu betreiben und die Möglichkeiten für langfristige Planung und Budgetierung zu ergänzen.



Die abonnementbasierte Lizenz bietet Ihnen niedrigere Vorabkosten und einen erneuerbaren, laufzeitbasierten Zugriff



Mastercam Maintenance maximiert Ihre Produktivität mit vorrangigem Zugriff auf die neueste Software, auf Kundensupport und vieles mehr.

Für weitere Informationen besuchen Sie
WHATSNOW.MASTERCAM.COM



www.mastercam.com

Mastercam® ist ein eingetragenes Warenzeichen von CNC Software, LLC. Alle anderen Warenzeichen sind Eigentum ihrer jeweiligen Inhaber.
©1983-2023. Alle Rechte vorbehalten.

Mastercam®

671 Old Post Road
Tolland, CT 06084 USA